



建築工事が完了し、施工業者より学校へ引き渡されました。





北側（グランド側）からの校舎全景。





各教室の後方壁面に生徒用ロッカーが取り付けられました。



ホール壁面の3ヶ所に書棚がつけました。



1学年分の生徒用机、椅子が納品されました。





ホールと奥の小教室にカウンター・テーブルが取り付けられました。外の景色を観ながら食事をしたり、読書・勉強などに活用できればいいですね。



テーブルを使わないときは、折り畳むことができるようになっています。





校舎入り口への渡り廊下設置工事の様子。





11月8日 完了検査を受けるために、養生が取り除かれました。

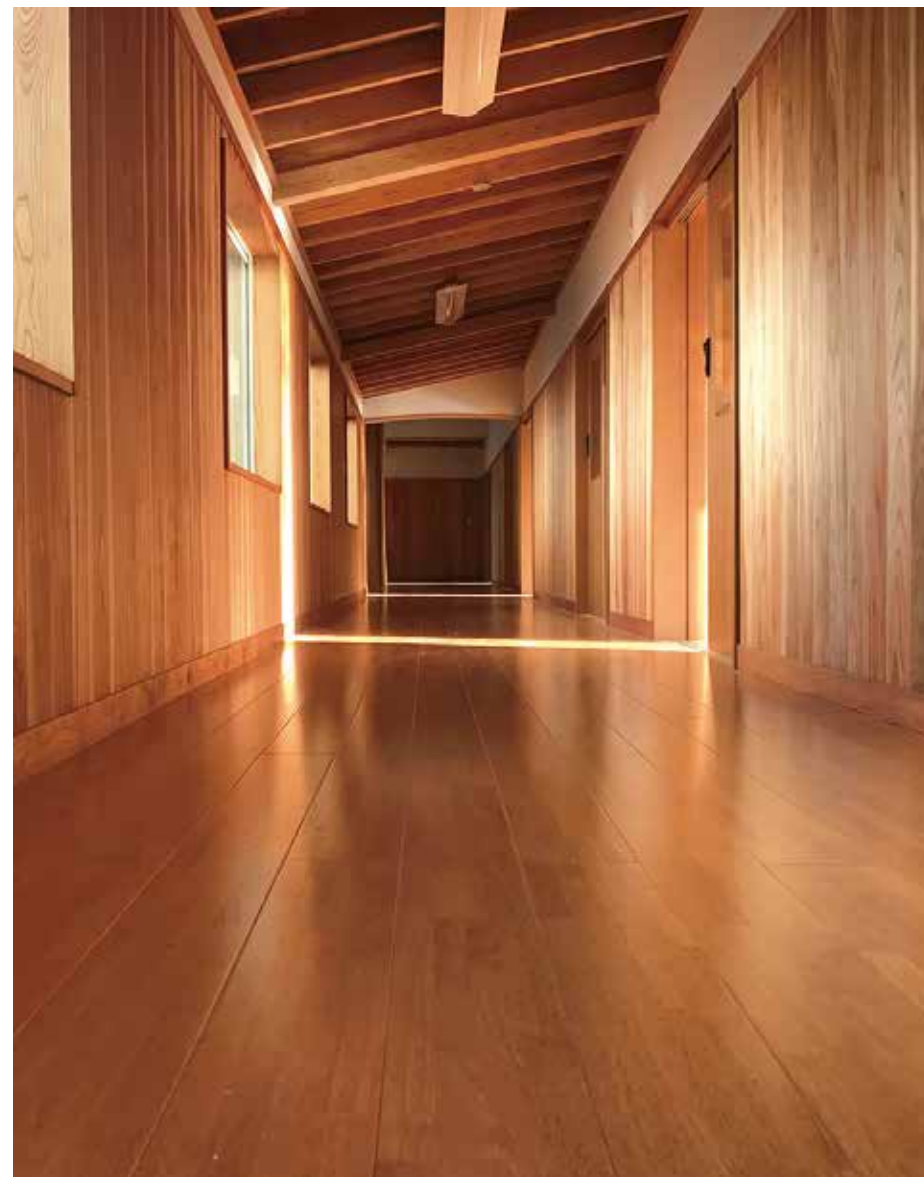




北側の天井が高い教室内部です。









ホールの照明、以前にご紹介のものは仮の物でした。こちらが本物。



教室に黒板がつけました。



黒板がついて、教室らしくなりました。





足場の撤去作業が始まり、お昼には足場がなくなり、すっきりしました。





教室に照明が取り付けられました。



各教室とホールにシーリングファン（天井扇）が付いています。



北側小部屋の天井です。



各教室に2台エアコンが付いています。



エアコン室外機が設置されました。



雨樋がつけました。



エントランス脇の屋外照明です。



網戸がつけました。



ホールの一角にベンチができました。



ホールから北側小部屋への開き戸。



各教室前後に引違い戸がつけました。





10月12日、大工工事が終了となりました。今後、塗装工事、電気・設備工事などとなります。



教室天井には、照明用の部材が付けられています。





10月になり、春先の工事着工から200日以上が経過しました。



エントランスにタイルが貼られました。



外装材が張り終わりました。





壁材が運ばれ、準備しています。



教室部分の壁材が張り終わりました。



壁材には千葉県産の山武杉が使われています。



廊下の壁貼りが進んでいます。





廊下の照明が取付けられました。



ホールの3本の柱の前に3つの照明がつけました。



内装工事（有孔ボード張り・南側教室）。



北側教室は有孔ボードが張り終わりました。





エントランスに扉が取付けられました



取り付け前のドア枠 ホールの床張りが終了し養生シートで覆われています。



教室部分の床張りも、概ね終了しています。





教室部分 内装工事



廊下使用する床材



廊下 床張り工事





北側教室内部



ホール





北側教室内部 (他2教室より高い天井)



北側教室内部



ホール



エントランスからホール、教室





全面に防水シートを張り終わりました。



南側教室内部 各教室が壁で区切られました。



床材



南側教室天井



■ Day 148 [8/1] : 窓・サッシ



8月1日 窓・サッシが入りました。



教室部分 床張り工事



■ Day 143 [7/27] : 屋根工事



7月27日 屋根工事がほぼ終了です。





7月25日 残熱剤が入り、木工事が進んでいます。



ホール



教室内部





7月22日 窓サッシを取り付ける開口部下地枠造作中。



北側（ホール部分）



南側（廊下・教室）



■ Day 135 [7/19]~Day138 [7/22]



7月19日 屋根工事が進んでいます。



■ Day 128 [7/12]：屋根工事



6月21日の上棟式後、仮のブルーシートが剥がされ、屋根工事が始まりました。



7月12日現在の様子です。



■ Day 128 [7/12] : 内装工事



室内（屋根の下）の様子です。



ホール部分。3本の丸太柱が見えます。



教室部分です。



■ Day 107 [6/21] : 上棟式



6月21日、上棟式会場です。



ご来賓席



会場入口に置かれた 1/100 模型



■ Day 107 [6/21] : 上棟式



弦楽アンサンブルが讃美歌伴奏を担当しました。



学校長式辞



大多喜町 平林町長よりご祝辞をいただきました。



■ Day 103 [6/17] : 上棟式準備



6月17日、上棟式へ向け、屋根の垂木張り、根太張り・仮床張りが始まりました。



ほぼ1日で建物らしくなってきました。



■ Day85 [5/30] : 棟上げ



5月30日 大型クレーン車により柱が立てられていきます。



全ての柱に「三育学院中等教育」の文字が刻まれています。



■ Day85 [5/30] : 棟上げ



■ Day 82 [5/27]～Day85 [5/30]：足場組立・棟上げ



5月27日 足場完成



5月30日 朝からクレーン車が入り一気に棟上げまで。



■ Day 81 [5/26]～Day82 [5/27]：土台敷き・足場組立



5月26日 土台敷き工事



5月27日 土台敷きが終わり雨模様の中、足場組立が始まりました。



■ Day 77 [5/22] : 部材搬入



5月22日、基礎工事が終わり、木工事へ向けた準備が始まりました。



柱材などが搬入されました。



■ Day 48~Day57〔5/2〕：基礎工事



4月25日、型枠を組む工事が始まりました。



3教室、廊下、ホールの形が見えてきました。



■ Day 48～Day57〔5/2〕：基礎工事



型枠にコンクリートが流し込まれました。



型枠が外れ、基礎工事仕上げとなります。



■ Day 48~Day57〔5/2〕：基礎工事



5月2日、基礎工事完成です。



■ Day 47 [4/22] ～：基礎工事



曇天、雨模様が続いていましたが、この日は朝からの晴天に支えられ、午後にはコンクリート打設が無事終わりました。



■ Day 47 [4/22] : 基礎工事



コンクリートミキサー車が入り、コンクリート打ち作業が始まりました。



■ Day 36 [4/11] ~ Day 46 [4/21] : 基礎工事



基礎工事が進んでいます。



配筋作業が終わりました。



■ Day 31 [4/6] ～：基礎工事



工事開始から1ヶ月、基礎工事が始まりました。



4月初旬、数日の雨天からようやく天候が回復し、工事が再開しました。





校舎の形が見えてきました。(数字の「7」の型に設計されています。)

■ Day 1 [3/7] ~ Day 9 [3/15] : 地盤改良工事

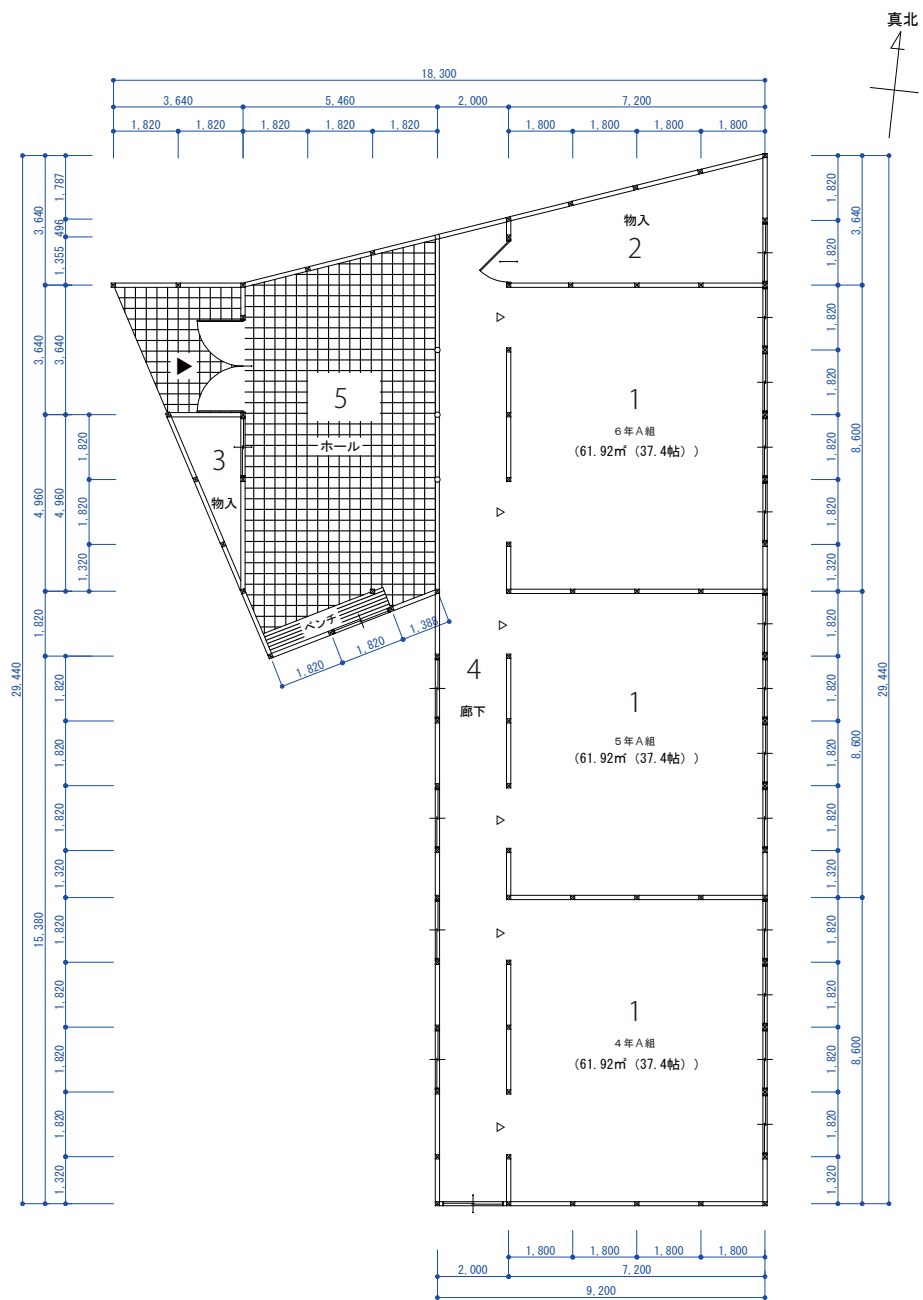


工事初日（3月7日）地盤改良（杭打ち）工事が始まりました。

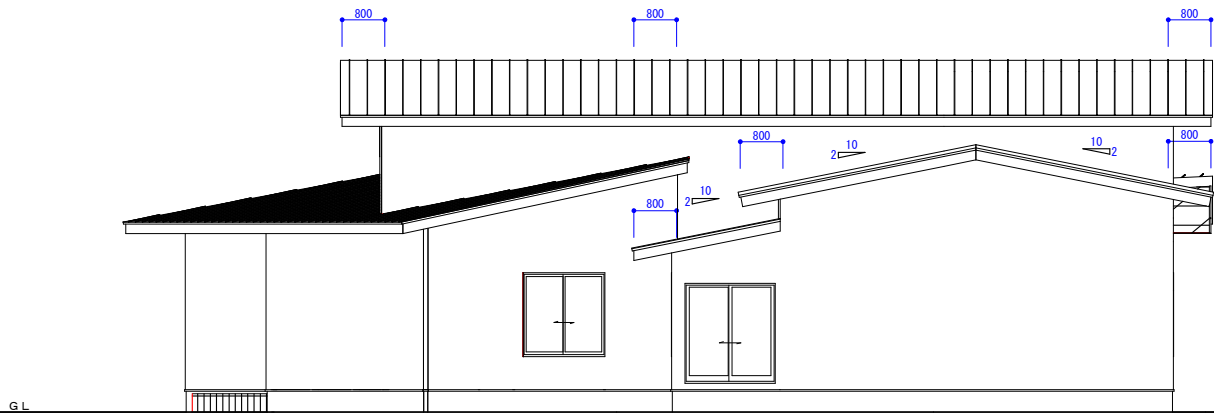


9日目（3月15日）グラウンド側に土を盛り造成工事が進んでいます。

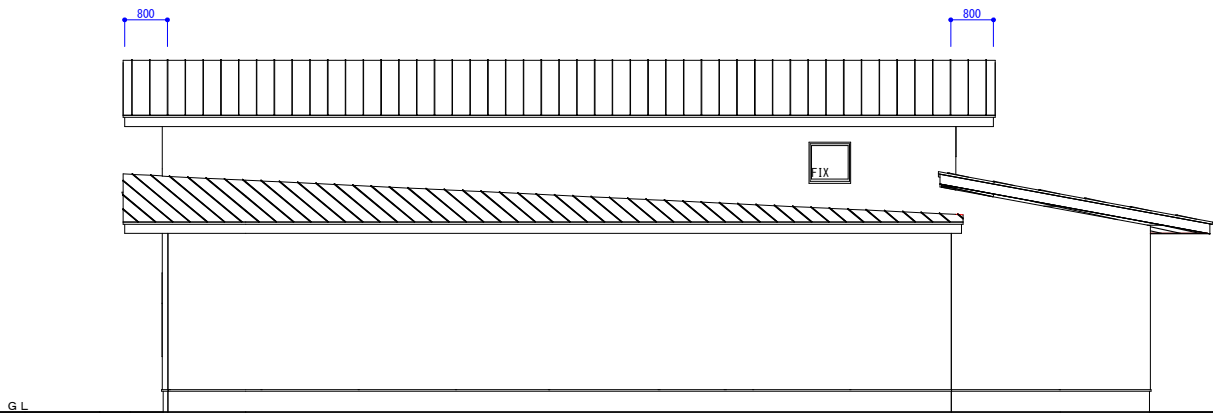




				検図担当	意匠設計担当	構造設計担当	年/月/日	工事名称	縮尺	図面番号
							2021/08/25	三育学院中等教育学校校舎増築工事	1/150	A-2
				図面名称		1階 平面図				

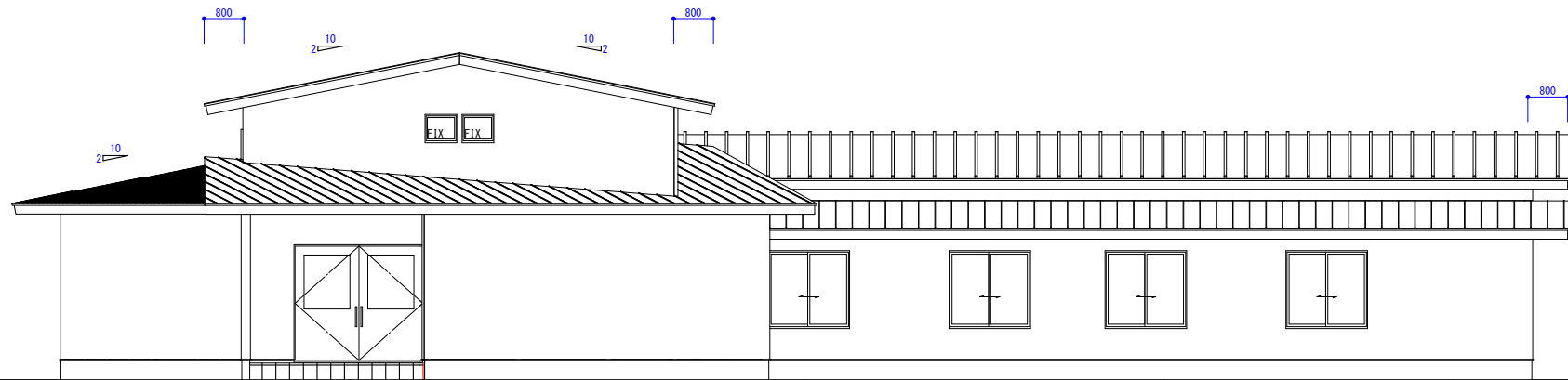


南側 立面図 S:1/100

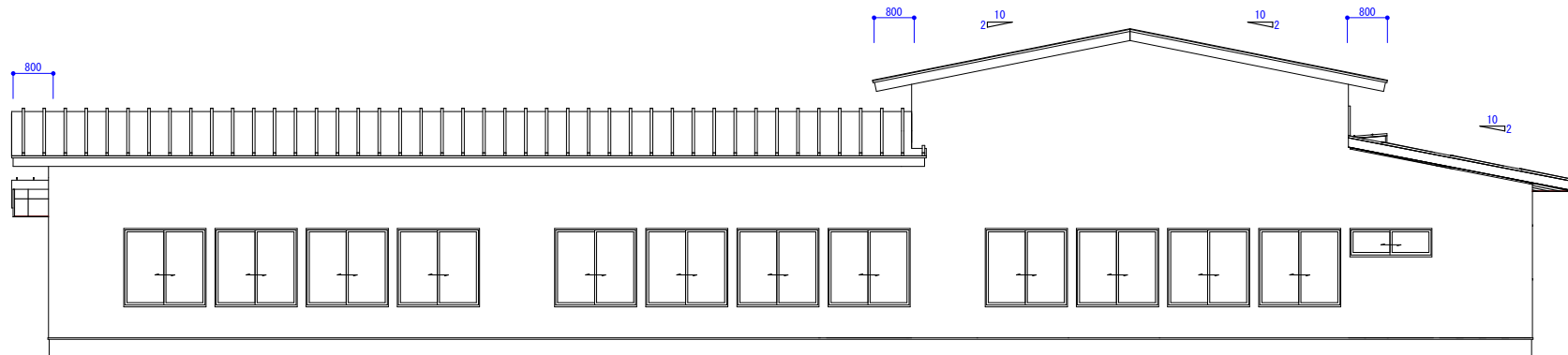


北側 立面図 S:1/100

		検図担当 意匠設計担当 構造設計担当	年/月/日	工事名称	縮尺 1/100	図面番号
			2021/08/25	三育学院中等教育学校校舎増築工事		
			図面名称 南側,北側 立面図			



西側 立面図 S:1/100



東側 立面図 S:1/100

			検図担当 意匠設計担当 構造設計担当	年/月/日	工事名称	縮尺 1/100	図面番号
				2021/08/25	三育学院中等教育学校校舍増築工事		
				図面名称 東側, 西側 立面図			